

Uživatelská příručka
mobilní termo tiskárny

Rongta RPP200



android 

 Windows

 iOS

Co najdete v balení



Mobilní tiskárna Rongta RPP200



USB kabel



Síťový adaptér



Příručka



Termokotouček



Baterie



Opasková spona

Obsah

1. Instrukce pro bezpečné užívání

2. Vzhled mobilní tiskárny RPP200

3. Příprava před použitím

3.1 Instalace a nabíjení baterie

3.2 Vkládání papírového termokotoučku

4. Základní funkce (popis funkcí tlačítek)

4.1 Zapnutí/vypnutí

4.2 Test tiskárny

4.3 Posuv papíru

4.4 Popis indikátorů a jejich význam

5. Komunikace

5.1 Komunikace pomocí Bluetooth

5.2 USB komunikace

6. Údržba tiskárny

6.1 Každodenní údržba tiskárny

6.2 Použití a skladování termopapíru

7. Odstranění problémů

Předmluva

Děkujeme za zakoupení mobilní tiskárny značky Rongta. Tato příručka vás snadno může naučit, jak tento produkt používat. Tuto příručku si prosím před použitím tiskárny pečlivě přečtěte a uchovejte si ji, aby si ji mohl přečíst každý, kdo tuto tiskárnu používá.

Výrobce:

Rongta Technology (Xiamen) Group Co., Ltd., China

Distributor:

Offis Moravia, s.r.o., Nádražní 519/69, 671 72 Miroslav

Instrukce pro bezpečné užívání

Ikony a postupy

Tato příručka používá následující symboly (ikony) a postupy:



Varování

varuje, že nesprávné použití může mít za následek poškození majetku, vážné zranění nebo smrt.



Upozornění

označuje, že nesprávné použití může mít za následek zranění osob nebo škodu na majetku.



Poznámka

označuje, že uvedené informace usnadní používání produktu nebo prodlouží životnost produktu.

Prosím při užívání tiskárny postupujte dle uvedených instrukcí



Při selhání tiskárny okamžitě vypněte napájení. Pokud nastane situace, kdy se z tiskárny nebo adaptéru začne kouřit, okamžitě vypojte napájecí kabel a vyjměte baterie. Postupujte opatrně, aby nedošlo k popálení.

Nepoužívejte tiskárnu v blízkosti benzínové čerpací stanice, nebo na jiných místech, kde se nacházejí hořlavé materiály.

Během nabíjení musí být tiskárna a napájecí adaptér umístěny na větraném místě s teplotou mezi 0–45 °C a musí být používán pouze napájecí adaptér dodaný s tiskárnou. Použití neschválených napájecích adaptérů může vést k nebezpečným situacím a také může zapříčinit ztrátu záruky.



Nerozebírejte tiskárnu a pečlivě si přečtěte manuál před vlastním užíváním tiskárny.

Když tiskárna tiskne, neotvírejte kryt papíru, může dojít k poškození tiskárny.

Po skončení tisku může být tiskárna stále horká. Nedotýkejte se horkých míst, jinak hrozí popálení.

Předtím, než budete vyměňovat baterie, se ujistěte, že je tiskárna vypnutá a napájecí adaptér odpojený.

Pokud nebude tiskárna používána delší dobu, vyjměte baterii. Předejdete tak případnému poškození tiskárny.

Pro dokumenty s delší potřebou skladování použijte prosím papír pro termální tisk s dlouhou trvanlivostí.

Tiskárna je určena na provoz v teplotě 0–40 °C. Příliš vysoké a příliš nízké teploty mohou vést ke špatné kvalitě tisku.

K čištění tiskárny použijte pouze čistou jemnou tkaninu (nepoužívejte agresivní látky jako benzín nebo ředidlo a skladujte tiskárnu na místech, kde nejsou chemikálie způsobující korozi).

K tisku používejte doporučené termokotoučky, které najdete na stránkách profipokladny.cz/katalog-produktu/termokotoucky.

Při užívání baterie postupujte prosím dle uvedených instrukcí



Baterii nabíjejte v chladnějším a větraném prostoru. Vysoké teploty během nabíjení mohou způsobit přehřátí a deformování baterie. Z baterie se může začít kouřit a může dokonce i explodovat.

Uvnitř baterie jsou speciální ochranné obvody, baterii nikdy nerozebírejte, mohlo by dojít k jejímu poškození nebo k úniku elektrolytu z baterie.

Pokud se dostane elektrolyt z baterie do očí, je zde riziko oslepnutí. V tomto případě umyjte okamžitě oči vodou a neprodleně vyhledejte lékařské ošetření.

Nemačkejte, netěste ani nijak mechanicky nenamáhejte baterii.

Zabraňte kontaktu baterie s vodou – může dojít k poškození elektrických obvodů a k přehřátí baterie, která může explodovat.



Než začnete baterii používat, pečlivě si přečtěte tento manuál a symboly na povrchu baterie.

Nevystavujte baterii přímému slunečnímu záření nebo extrémnímu prachu nebo kouři. Nepoužívejte baterii v místě s velkou vlhkostí, jako je např. koupelna.

Pokud stávající baterie nedosahuje požadovaných parametrů, vyměňte baterii za novou.

Baterii držte z dosahu dětí a předejděte tak nebezpečným situacím.

Pokud si všimnete jakéhokoliv poškození baterie, přestaňte baterii používat.

Před použitím napájecího adaptéru si pečlivě přečtěte tento manuál



Napájecího adaptéru se nedotýkejte mokřými rukama. Pokud se napájecí adaptér dostane do kontaktu s vodou, okamžitě odpojte napájecí kabel.

Předejděte vibracím nebo třesením s napájecím adaptérem.

Napájecí adaptér nepoužívejte v místech s vysokou vlhkostí, jako je např. koupelna. Zařízení není vodotěsné a nesmí být vystavováno vlhkosti nebo dešti.

Při odpojování napájecího kabelu z napájecího adaptéru se snažte pevně držet napájecí adaptér, aby nedošlo k poškození napájecího kabelu.

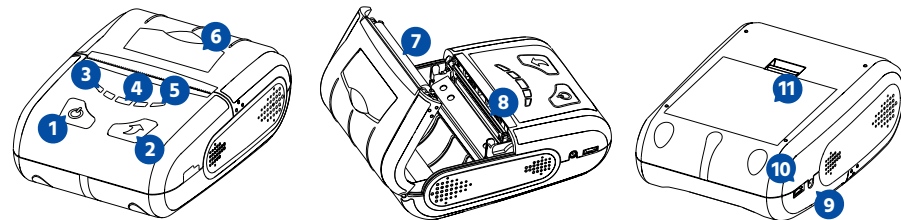


Nerozebírejte nebo jinak neupravujte napájecí adaptér. Nepoužívejte napájecí adaptér, pokud je kabel poškozen, může tak dojít k úrazu elektrickým proudem, k požáru nebo poškození napájecího adaptéru.

Napájecí adaptér držte z dosahu dětí a předejděte tak nebezpečí úrazu.

Vzhled mobilní tiskárny RPP200

- | | | |
|----------------------------|-------------------------------|---------------------|
| 1 Tlačítko zapnutí/vypnutí | 5 Indikátor stavu zap./vyp. | 9 Napájecí konektor |
| 2 Tlačítko posuvu papíru | 6 Tlačítko pro otevření krytu | 10 USB konektor |
| 3 Indikátor chyby | 7 Gumový váleček | 11 Kryt baterie |
| 4 Indikátor baterie | 8 Tepelná tisková hlava | |



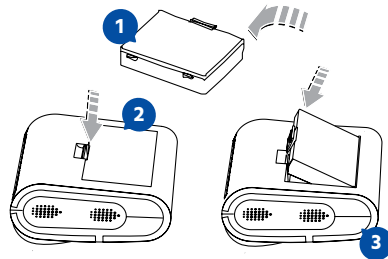
Příprava před použitím

Tato kapitola popisuje kroky, které jsou potřebné pro přípravu tiskárny k tisku, včetně instalace baterie.

3.1 Instalace a nabíjení baterie

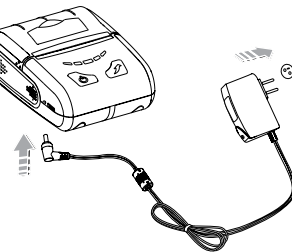
Instalace baterie

- 1 Odstraňte ochranný film z kontaktů baterie.
- 2 Baterii vložte tak, jak je zobrazeno na obrázku.
- 3 Upevněte baterii.



Pohotovostní nabíjení baterie

Vložte hlavní napájecí kabel do zásuvky s 230V, 50HZ a zapojte konektor do tiskárny. Tiskárna začne nabíjet. Pokud je tiskárna během nabíjení zapnutá, bliká LED indikátor modře až do doby, kdy je baterie plně nabitá. (LED indikátor nepřetržitě svítí).



Pokud použijte jiný nabíjecí adaptér, než který je dodán a patří k tiskárně, může dojít k poškození tiskárny.



Během nabíjení můžete na tiskárně tisknout. Tiskárna podporuje rychlé nabíjení a je tak možné pokračovat v tisku po krátkém nabíjení baterie.



Neodpojujte baterii v průběhu nabíjení.

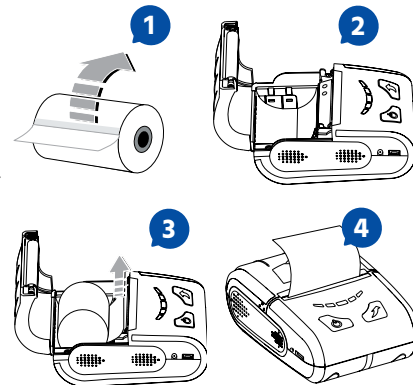
3.2 Vkládání papírového termokotoučku

- 1 Uvolněte zalepený konec termokotoučku.
- 2 Otevřete kryt tiskárny, případně vyjměte zbytky kotoučku.
- 3 Vložte termokotouček do zásobníku podle obrázku.
- 4 Zavřete kryt tak, aby kousek papíru vyčníval ven z tiskárny.



Papír používaný tiskárnou: šířka 57,5 ± 0,5 mm, průměr papírové ruličky 40 mm.

Pozor na správné vložení termokotoučku. Papír se musí odvíjet ze spodní strany kotoučku směrem nahoru u tiskové hlavy. Pokud bude kotouček vložen jinak, než je uvedeno na obrázku, nebude tiskárna tisknout.



Základní funkce (popis funkcí tlačítek)

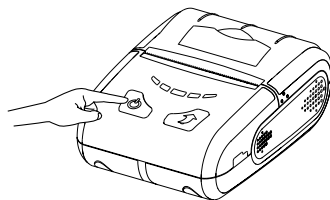
4.1 Zapnutí/vypnutí

Pro **zapnutí** stiskněte a držte 2 sekundy tlačítko zapnutí/vypnutí.

Pokud je tiskárna zapnutá, svítí LED indikátory zeleně.

Pro **vypnutí** stiskněte a držte 2 sekundy tlačítko zapnutí/vypnutí.

Pokud je tiskárna vypnutá, nesvítí žádný LED indikátor.

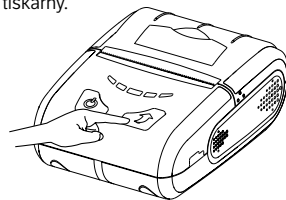


4.2 Test tiskárny

Tiskárna podporuje funkci samotestování. Pomocí tohoto testu lze zjistit aktuální nastavení a stav tiskárny.

Potup testu:

- 1) Vypněte tiskárnu, pokud je zapnutá.
- 2) Stiskněte a držte tlačítko posuvu papíru a zároveň stiskněte tlačítko zapnutí pro zapnutí tiskárny.
- 3) Tiskárna vytiskne testovací stránku s aktuálním nastavením a stavem tiskárny.



4.3 Posuv papíru

Při normálním fungování tiskárny stiskněte tlačítko posuvu papíru (viz. obrázek vpravo) a tiskárna začne posouvat papír.

4.4 Popis indikátorů a jejich význam

Tiskárna má indikátory pro **aktuální stav tiskárny**, **indikátor chyby** a **indikátor stavu baterie**.

Nabíjení *

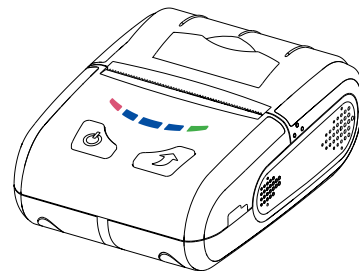
Nízký stav baterie

Konec nabíjení

Tiskárna je zapnutá **

Chyba **

Tiskárna je vypnutá



*Modré inikátory blikají a pohybují se zleva doprava.

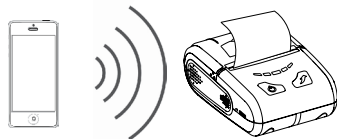
**Modré inikátory signalizují stav nabití baterie (svítí jeden až tři).

Komunikace

5.1 Komunikace pomocí Bluetooth

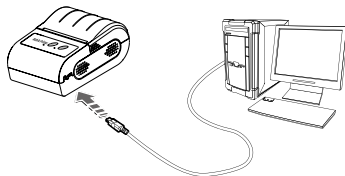
Mobilní tiskárna umožňuje Bluetooth připojení k operačním systémům Android, iOS a Windows..

i Výchozí heslo pro párování tiskáren je 0000.



5.2 USB komunikace

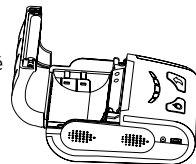
Jak je znázorněno na obrázku, mobilní tiskárna je vybavena mini USB portem, který se používá pro připojení tiskárny k počítači, nastavení parametrů a přenosu dat.



Údržba tiskárny

6.1 Každodenní údržba tiskárny




- 1 K čištění vnějších částí tiskárny a krytu papíru lze použít navlhčený čistý hadřík.
- 2 Čištění vnitřního mechanismu tiskárny: Mechanismus tiskárny musí být pravidelně čištěn, zejména když klesá kvalita tisku. Metoda čištění je následující: Použijte savou bavlnu navlhčenou technickým lihem a jemně otřete jemný prach z termopapíru na povrchu mechanismu tiskárny.
- 3 Pokud se uvnitř tiskárny objeví voda, okamžitě ji vypněte, vyjměte baterii a vysušte tiskárnu.
- 4 Pokud nebude tiskárna delší dobu používána, vyjměte baterii a uložte ji samostatně.



6.2 Použití a skladování termopapíru

- 1 Uchovávejte nově zakoupený termokotouček v neporušeném obalu a zabraňte kontaktu s přímým slunečním světlem nebo vysokou teplotou.
- 2 Uchovávejte účtenky na tmavém místě při pokojové teplotě (~20 °C), abyste účinně prodloužili životnost dokumentů.
- 3 Pokud je třeba účtenky uchovávat po delší dobu, použijte termo papír s dlouhou trvanlivostí.

Odstranění problémů

 Problém	 Příčina	 Řešení
Papír se posouvá, ale nic se netiskne	Termopapír je vložen nesprávným směrem	Vložte prosím termokotouček opačným směrem
Špatný tisk	Tiskárna není dlouho čištěna a mechanismus tiskárny je znečištěn nečistotami	Vyčistěte mechanismus tiskárny
Vytištěné dokumenty se po měsíci nebo dokonce týdnu rozmazávají	Dokumenty jsou uloženy v místě s vysokou teplotou	Uložte dokumenty na místa s nižší teplotou (~20 °C)

Recyklace baterie

Tento produkt používá dobíjecí lithiovou baterii. S ohledem na ochranu životního prostředí nevyhazujte použité baterie. Dodavatel vám poskytne službu recyklace baterií.



Parametry tiskárny Rongta RPP200



Tisková metoda

Termální linkový tisk



Hustota tisku

384 bodů na řádek



Průměr tiskové role papíru

40 mm



Tloušťka papíru

0,06–0,08 mm



Detekce nedostatku papíru

Podporovaná



Specifikace baterie

7,4V 1600mAh lithium ion baterie určená pro nabíjení



Rozlišení

203 dpi



Doba nabíjení

3–4 hodiny



Životnost tiskárny

50 km tiskového papíru



Pracovní prostředí

~0–45 °C a 20–90% vlhkost



Příkazová sada

Kompatibilní s ESC/POS příkazy



Úložné prostředí

~–10–60 °C a 10–90% vlhkost



Délka tisku

>200 m



Tiskový obsah

UPC-A, UPC-E, EAN-13, EAN-8, CODE39, ITF, CODEBAR, CODE93, CODE128, QR kód: QR CODE

